



PSF - 2 FERITOIE

DESCRIZIONE CODICE - INSTALLAZIONE CARTONGESSO		
PLENUM DOPPIA FERITOIA GENERICO:	PS2FLXH*	Es. PS2F800X50P
PLENUM DOPPIA FERITOIA CON DIAMETRO ATTACCO:	PS2FLXH*-Ø	Es. PS2F800X50P-D200 (1 att. ø200)

DESCRIZIONE CODICE - INSTALLAZIONE MURO / TAVOLATO		
PLENUM DOPPIA FERITOIA GENERICO:	PS2FMLXH*	Es. PS2FM800X50P
PLENUM DOPPIA FERITOIA CON DIAMETRO ATTACCO:	PS2FMLXH*-Ø	Es. PS2FM800X50P-D200 (1 att. ø200)

* Posizione attacco (P-posteriore, S-superiore)
L-laterale: indicare in fase d'ordine lato DX o SX (vista frontale)
 DIAMETRO MAX. CANOTTO Ø 150

DESCRIZIONE

I PS2F sono plenum completi di diffusore a feritoie a scomparsa, senza cornice, con alette. Realizzati con pannello in poliuretano espanso rigido di densità 49 (+/-2) kg/m³.

INSTALLAZIONE

A parete e a soffitto, installabile su muratura e cartongesso.

A RICHIESTA

Dimensioni fuori standard.
 Versione MANDATA - MANDATA per VMC.

CARATTERISTICHE

- Materiale: pannello in poliuretano espanso rigido e lamina di alluminio, colorazione nera.
- Griglia in alluminio verniciata RAL9016.
- **Tappi laterali stampati in ABS bianco, autoestinguenti.**



IMPIEGO

Riscaldamento, condizionamento e ventilazione meccanica.

LUNGHEZZA (mm)	2 FERITOIE			KIT RICAMBIO ALETTE SF
	ATTACCO POSTERIORE	ATTACCO LATERALE	ATTACCO SUPERIORE	
200			121,50 €	28,00 €
300			130,00 €	29,90 €
400			137,00 €	31,60 €
500			153,60 €	35,40 €
600			163,70 €	35,40 €
800			211,30 €	37,70 €
1000			247,70 €	48,30 €
1200			294,70 €	56,70 €
1500			305,00 €	67,40 €
2000	341,80 €	-	341,80 €	69,80 €
2500	414,60 €	-	414,60 €	78,20 €
3000	707,10 €	-	707,10 €	161,90 €
3500	761,70 €	-	761,70 €	174,40 €
4000	820,10 €	-	820,10 €	187,70 €
4500	951,10 €	-	951,10 €	217,70 €
5000	1.117,10 €	-	1.117,10 €	255,70 €
6000	1.414,10 €	-	1.414,10 €	323,70 €

DATI TECNICI

LxH : dimensioni

Ak : area libera - l'area libera si riferisce al diffusore con deflettori completamente aperti

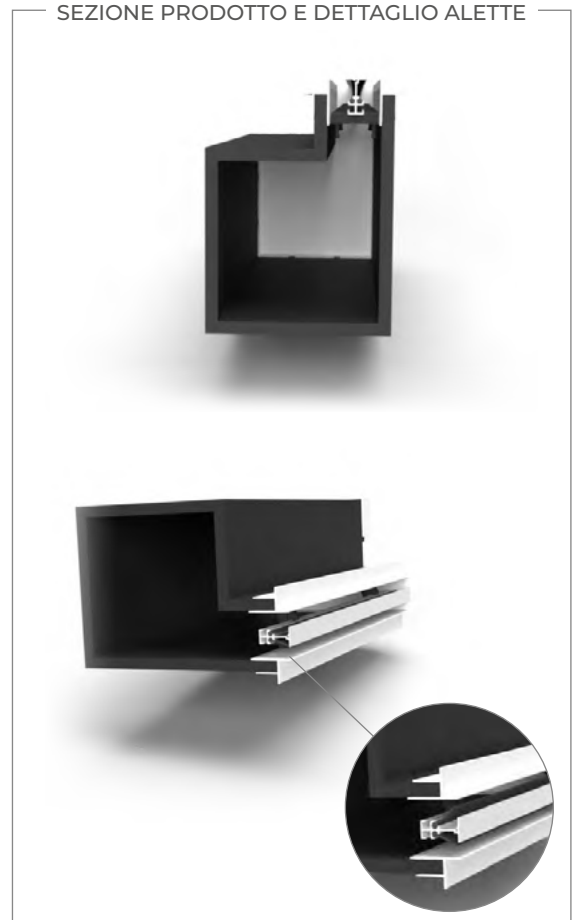
L : lancio (in condizioni isotermitiche)

Q : portata aria velocità 2 m/s (min.) - velocità 3,5 m/s (max.)

Tutte le dimensioni sono espresse in mm.

LxH (mm)	Ak (m ²)	Lancio (m)		Q (m ³ /h)	
		min.	max.	min.	max.
200x50	0,0060	1,9	3,4	43	76
300x50	0,0090	2,1	3,6	65	113
400x50	0,0120	2,2	3,9	86	151
500x50	0,0150	2,3	4,0	108	189
600x50	0,0180	2,4	4,2	130	227
800x50	0,0240	2,5	4,4	173	302
1000x50	0,0300	2,6	4,6	216	378
1500x50	0,0450	2,9	5,0	324	567
2000x50	0,0600	3,0	5,3	432	756

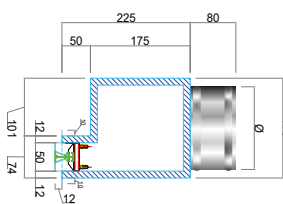
SEZIONE PRODOTTO E DETTAGLIO ALETTE



DIMENSIONI

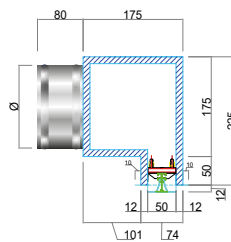
PS2F altezza 50 mm - INSTALLAZIONE CARTONGESSO

Dettaglio PS2F altezza 50 mm con attacco P



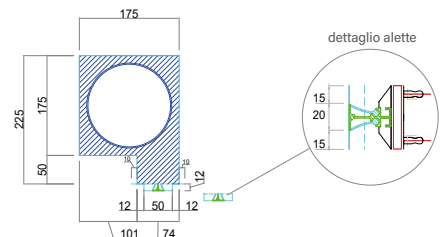
NB= Per attacco fino a ø250 mm (ø200 e ø250 ovalizzati)

Dettaglio PS2F altezza 50 mm con attacco S



NB= Per attacco fino a ø250 mm (ø200 e ø250 ovalizzati)

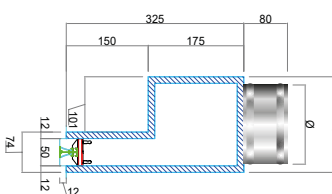
Dettaglio PS2F altezza 50 mm con attacco L



NB= Per attacco fino a ø150 mm

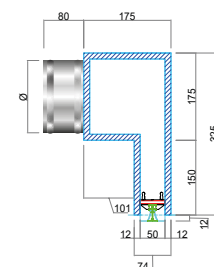
PS2FM altezza 50 mm - INSTALLAZIONE MURO / TAVOLATO

Dettaglio PS2FM altezza 50 mm con attacco P



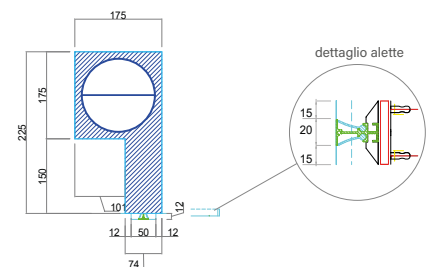
NB= Per attacco fino a ø250 mm (ø200 e ø250 ovalizzati)

Dettaglio PS2FM altezza 50 mm con attacco S



NB= Per attacco fino a ø250 mm (ø200 e ø250 ovalizzati)

Dettaglio PS2FM altezza 50 mm con attacco L



NB= Per attacco fino a ø150 mm